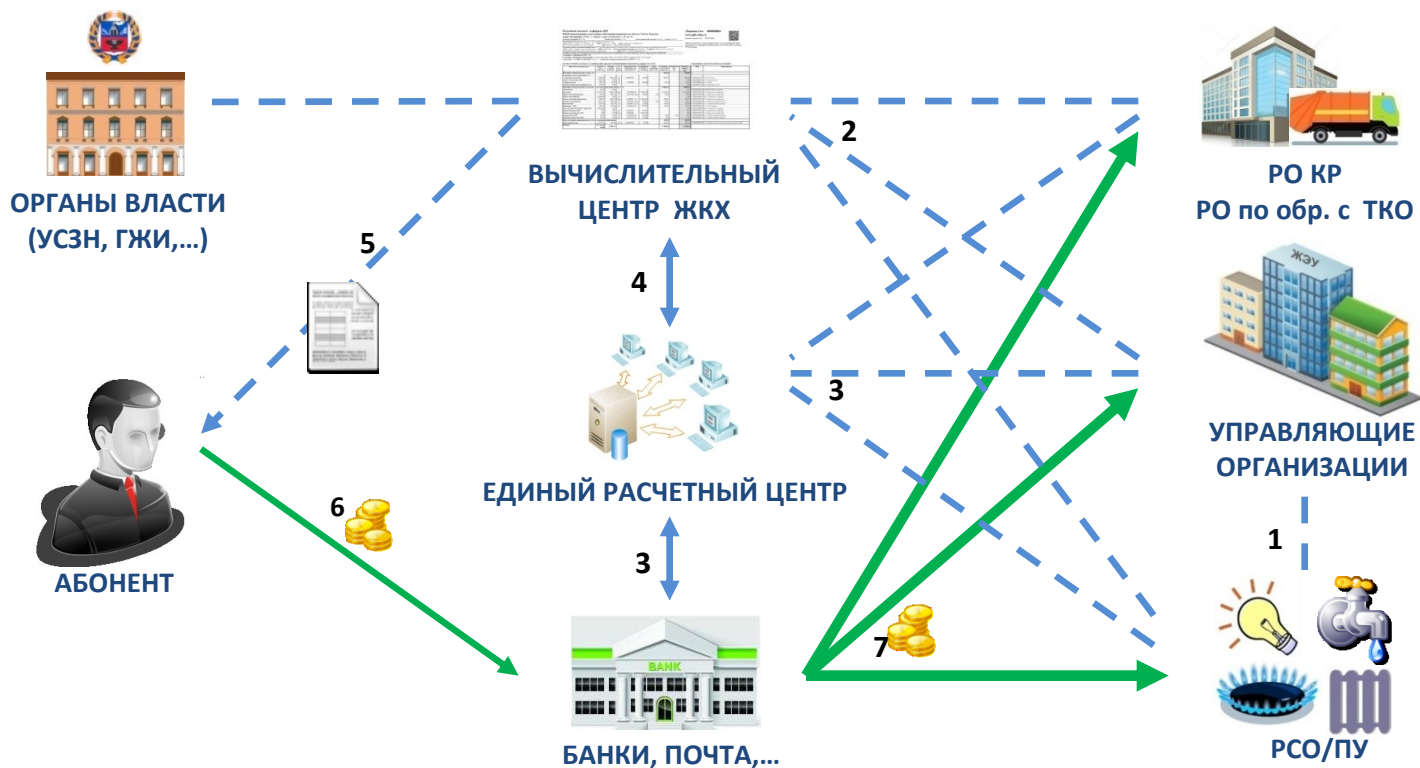




## **ЕРЦ. Опыт автоматизации ЖКХ. Ключевые решения и проблемы.**

**Воропаев Константин**

Директор ООО «Единый расчетный центр», г. Барнаул



1. **Договор поставки коммунальных ресурсов/услуг УО-РСО;**
2. **Биллинг ЖКУ:** договор на «начисление», инф. Услуги УО, ПКУ, РО – «ВЦ ЖКХ»;
3. Подключение к **АСПП:** договор присоединения к Правилам Системы ЕРЦ-УО, РСО,..; ЕРЦ-Банк;
4. **Процессинг и «Расщепление» платежей;**
5. **Выставление ЕПД** Абоненту;
6. **Оплата** Абонентом ЖКУ;
7. **Прямое перечисление ДС в пользу Получателей:**
  - РСО ( в счет исполнения финансовых обязательств УО перед РСО, ПУ по Договору 3)
  - УО (опция – Расщепление 2 уровня, выделение %)
  - РО (агрегирование услуги в ЕПД)



**ВАЖНО:**

SaaS

**Расщепление на уровне ИС !!!**

Договорная система с Офертой

Банки и БПА

Комиссия - % от ДП на Р/С

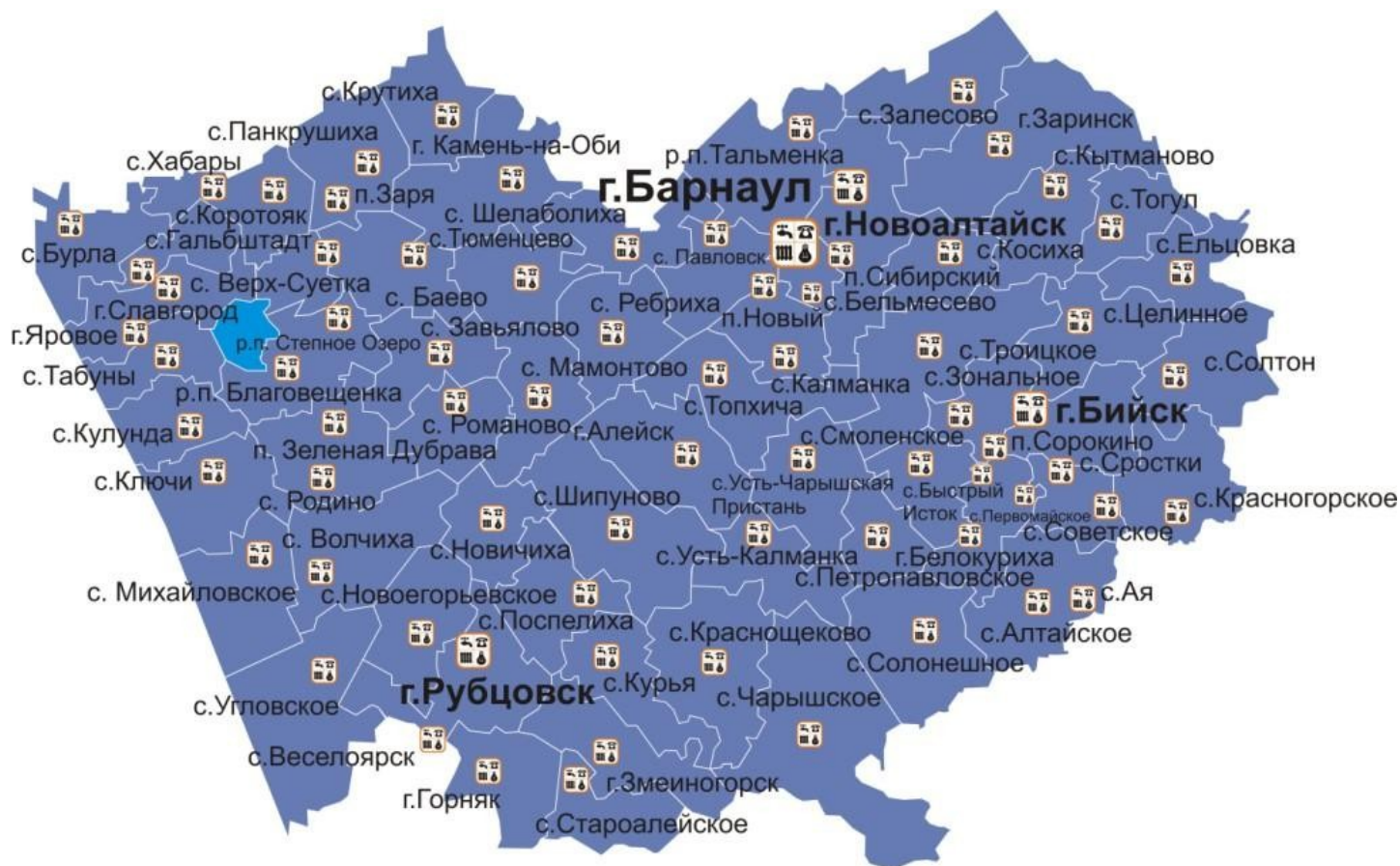
Доверие к Центру, ИС

## Проект «Город» - основные этапы

- 2002 г. – создание Системы «Город» г. Барнаул
- 2003 г. – подключение сети пунктов приема наличных платежей Сбербанка и Ростелекома
- 2004 г. – подключение сети отделений почтовой связи УФПС Алтайского края
- 2005 г. – интеграция в сеть банкоматов Сбербанка
- 2006 г. – комплексное решение для РЦ в Рубцовске (начисление + сбор)
- 2007 г. – комплексное решение для РЦ в Бийске (начисление + сбор),
- 2010 г. – Личный кабинет Системы Город
- 2011 г. – дистанционный учет потребления коммунальных ресурсов
- 2012 г. – дистанционная оплата через ЛК + СБОЛ
- 2013 г. – дистанционная оплата картами МПС:VISA и MasterCard
- 2014 г. – комплексное решение для РО капитального ремонта (начисление + сбор), СГ АК
- 2015 г. – мобильное приложение Система Город Алтайского края (Android, iOS)
- 2015 г. – оплата по QR-кодам ЕПД с расщеплением
- 2016 г. – интеграция с ГИС ЖКХ
- 2017 г. – дистанционная оплата картами МИР
- 2018 г. – комплексное решение для всех РО по обращению с ТКО
- 2019 г. – комплексное решение для РЦ в Славгороде (начисление + сбор)
- 2019 г. – Apple Pay, Google Pay



**ВАЖНО:**  
ИРЦ → РИЦ, РИС



**Начисление:** (с РО КР)  
 города 9 > 300 нас. пунктов  
 л/с 752 тыс. > 1100 тыс.

**Платежи:** населенные пункты края 643  
 кассы приема наличных платежей 1890  
 банкоматы и терминалы > 500

## Единый платежный документ

Платежный документ за июнь 2019

Ф.И.О.(наименование) плательщика собственника/нанимателя: \_\_\_\_\_

Адрес помещения: 656052, г. Барнаул, ул. Георгия Исакова, д. \_\_\_\_\_, кв. \_\_\_\_\_

Площадь помещения: 54.50 м2 Количество к расчету: 3 чел. Доля площади ОП: вод-ние, от-ние 5.1217 м2 ; эл-ние 0.0000 м2

Организация-исполнитель услуг: ООО Управляющая компания "Лидер"

Адрес: 656052, Барнаул, ул. Антона Петрова, 118А, офис 307 ИНН: 2224144806 Сайт: www.2224144806.gkh-altay.ru Адрес эл.почты: ukliderbn@mail.ru

Р/с: 40702810161120002243 Фискал Новосибирский № 2 ПАО Банк "ФК Открытие" БИК: 045004741 к/с: 30101810350040000741

Получатель взноса на капитальный ремонт: НО "Региональный оператор Алтайского края " Фонд капитального ремонта многоквартирных домов"

Адрес: 656031, г. Барнаул, пр-кт Строителей, 34 ИНН: 2225996465 Сайт/электронная приемная: http://kr22.ru Телефонь: (385-2) 62-48-52, 62-48-62

Р/с: 40603810014030001000 Фискал Банка ВТБ (ПАО) в г. Красноярске БИК: 040407777 к/с: 30101810200000000777

Телефонь: Руководитель: 60-43-18; Диспетчер: 60-72-13; Мастер: 60-42-57; Передача показаний: 58-13-34, 8-983-548-1334; Домофон: 37-96-39, 25-06-39, 39-05-39; Уборка подъезда: 8-929-397-0523

Сведения о субсидии на ПЛС: Нет

Сумма пеня\*\*\*: по ЖКУ на 28.06.2019: 13 88 по взносам на капитальный ремонт 28.06.2019: 1185 43

Лицевой счет 087721462

www.gkh-altay.ru

Единый лицевой счет 20AY658569



Обратите внимание, что Вами нарушен пункт 1 статьи 155 ЖК РФ! Ваша задолженность за жилищно-коммунальные услуги на 10.06.2019 составляла 5821.11 рублей.

### РАСЧЕТ РАЗМЕРА ПЛАТЫ ЗА СОДЕРЖАНИЕ ЖИЛОГО ПОМЕЩЕНИЯ И КОММУНАЛЬНЫЕ УСЛУГИ

### СВЕДЕНИЯ О ПОЛУЧАТЕЛЯХ ПЛАТЕЖЕЙ

Вид платы по видам услуг	Сальдо на 1 число месяца, руб.	Оплачено в текущем месяце, руб.	Ед. измерения	Объем(количество) начисленных услуг (способ расчета*)	Тариф(цена/взнос) руб. за единицу	Размер превышения платы**, руб.	Начислено за расчетный период, руб.	Перерасчеты всего, руб.	Итого к оплате, руб.	ИНН	Наименование
<b>Жилищно-коммунальные услуги, в т.ч.</b>											
Содержание жилого помещения, в т.ч.:	-	-		-	-	-	516,34	-	516,34		
- Содержание помещения	436,00	436,00	м2	54,500000	8,000	-	436,00	-	436,00	2224144806	ООО Управляющая компания "Лидер"
- Тех. обслуживание газовых сетей	4,09	4,09	м2	54,500000	0,075	-	4,09	-	4,09	2225184544	ООО "Газпром газораспределение Барнаул"
- Домофон	45,00	45,00	кв	1,000000	45,000	-	45,00	-	45,00	2224139443	ООО "Домофон-Центр"
- Обслуживание приборов учета	31,25	31,25	кв	1,000000	31,250	-	31,25	-	31,25	2224139806	ООО "ЭСКАДА"
<b>Жилищно-коммунальные услуги без учета вознаграждения банка, в т.ч.</b>											
Отопление	930,57	930,57	Гкал.	0,000000	1 858,300	-	-	-	0,00	2224152758	АО "Барнаульская генерация"
Горячее водоснабжение/вода	299,68	299,68	м3	2,000000 (2)	23,340	-	46,68	-74,92	0,00	2224152758	АО "Барнаульская генерация"
Горячее водоснабжение/подогрев	986,22	986,22	Гкал.	0,124000 (1)	1 858,300	-	230,43	-246,55	0,00	2224152758	АО "Барнаульская генерация"
Холодное водоснабжение	407,64	407,64	м3	2,000000 (2)	23,340	-	46,68	-101,91	0,00	2221064060	ООО "Барнаульский Водоканал"
Водоотведение	425,48	425,48	м3	4,000000 (2)	21,060	-	84,24	-106,37	0,00	2221064060	ООО "Барнаульский Водоканал"
Обращение с ТКО	261,63	261,63	м3	0,540000 (1)	363,380	-	196,23	-65,40	130,83	2223592509	АО "ЭКО-Комплек"
Горячая вода/вода СОИ	0,00	0,00	м3	0,114143 (4)	23,340	-	2,66	-	2,66	2224152758	АО "Барнаульская генерация"
Горячая вода/подогрев СОИ	0,00	0,00	Гкал.	0,007077	1 858,300	-	13,15	-	13,15	2224152758	АО "Барнаульская генерация"
Холодная вода СОИ	3,35	3,35	м3	0,143408 (1)	23,340	-	3,35	-	3,35	2221064060	ООО "Барнаульский Водоканал"
Уведение сточных вод СОИ	6,04	6,04	м3	0,286816 (1)	21,060	-	6,04	-	6,04	2221064060	ООО "Барнаульский Водоканал"
<b>Взнос на капитальный ремонт без учета вознаграждения банка</b>											
Капитальный ремонт	1 984,16	1 000,00	м2	54,500000	5,850	-	318,83	-	318,83	2225996465	РО Алтайского края "Фонд капитального ремонта МКД"
<b>ИТОГО</b>	<b>+5 821,11</b>	<b>4 836,95</b>					<b>1 464,63</b>		<b>991,20</b>		



Гибрид – комиссия сверху + снизу

→ комиссия с А

Доп. Инф-я: штрих-коды, регистрация для ЛК



## Единый платежный документ

Справочная информация					
Характеристики дома		Площади дома, м <sup>2</sup>		Площади ОИ, м <sup>2</sup>	
Количество этажей	5	Жилых помещений	2 708,20	По водоснабжению	212,40
Год постройки	1991	Нежилых помещений	38,50	По электроснабжению	-
Материал стен	Кирпичные				

### Фонд капитального ремонта МКД на 01.02.2019

Начислено взносов, руб.:	625 696,42
Поступило взносов, руб.:	562 512,78
Собираемость взносов, %:	89,90

Вид услуг	Ед. изм.	Норматив потребления		Показания приборов учета		Объем потребленных услуг	
		Индивид.	ОДН	Индивидуальных (квартирных)	Коллективных (общедомовых)	В помещениях	Общедомовые
Отопление	Гкал.	0,0200			1647,5	77,1000	-
Горячее водоснабжение/вода	м <sup>3</sup>	3,2140	0,0280	кухня 1,0м <sup>3</sup> , санузел 2,0м <sup>3</sup>	5773,1	221,1800	-
Горячее водоснабжение	м <sup>3</sup>					-	-
Горячее водоснабжение/подогрев	Гкал.	0,0670	0,0670			14,8200	-
Холодное водоснабжение	м <sup>3</sup>	4,3420	0,0280	кухня 2,0м <sup>3</sup> , санузел 0,0м <sup>3</sup>		307,4000	97,94
Водоотведение	м <sup>3</sup>	7,5560	0,0560			528,5800	11,89
Обращение с ТКО	м <sup>3</sup>	0,1800				18,0500	-

Индивидуальные: Горячее водоснабжение/вода: 3,00 м<sup>3</sup>; Холодное водоснабжение: 2,00 м<sup>3</sup>;

Сведения о перерасчетах ("+" - доначисление, "-" - списано)		
Вид услуг	Основание перерасчета	Сумма
Холодная вода СОИ	Перерасчет по измененным данным за прошлые периоды	-0.01

Сведения о льготах		
ФИО льготника	Код льготы	Сумма компенсации
Иванова Любовь Ивановна	522	3015,67

Личный кабинет



Google Play

К сведению потребителей услуг

- \* Способы расчета: (1) - норматив потребления; (2) - показания индивидуальных (квартирных) приборов учета; (3) - среднеемесячное потребление коммунальных услуг; (4) - показания общедомовых приборов учета; (5) - расчетный способ для нежилых помещений
- \*\* Размер превышения платы, рассчитанной с применением повышающего коэффициента, над размером платы, рассчитанной без учета повышающего коэффициента. Размер повышающего коэффициента 1,5.
- \*\*\* Указанная сумма пени в день оплаты будет пересчитана исходя из расчета пени за каждый дополнительный день просрочки

Личный кабинет



Apple Store

**!** Персональная информация:  
Потребление ресурсов, сообщение от УО

## Личный кабинет абонента



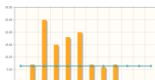
Контроль начислений за ЖКУ и другие услуги



Ввод показаний ИПУ, контроль сроков поверки



Графики потребления, сравнение с нормативами



Архив платежей, электронный чек



Выписки из финансового лицевого счета

### Обратная связь с УО, ПУ



Платформы Личного кабинета: WEB, Android, iOS



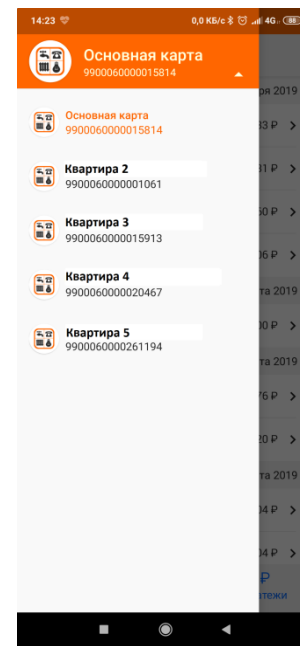
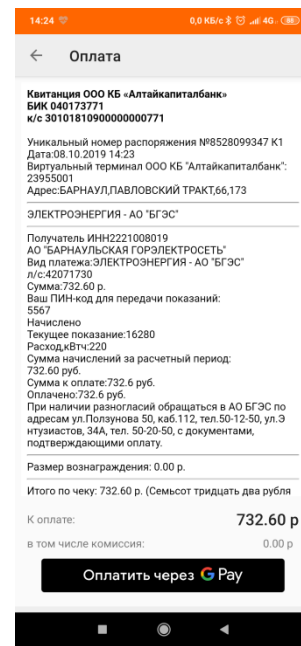
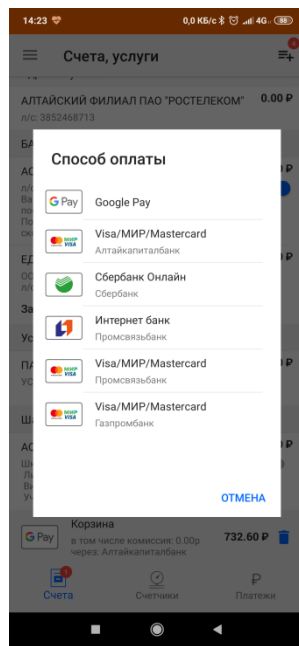
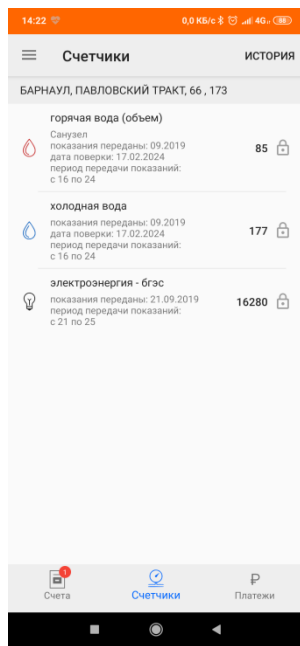
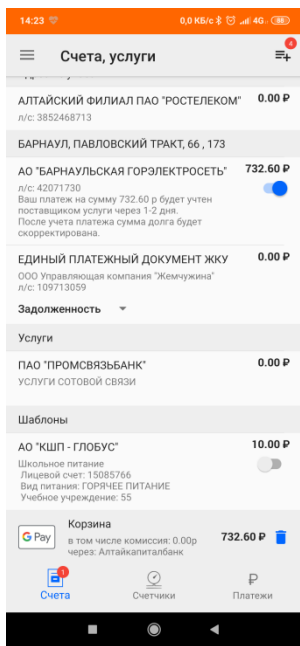
Различные виды и формы оплаты



ЛК web-версия: входов/уникальных, в мес.  
2011: 11 т. / 7 т.  
2019: 220 т. / 95 т.

ЛК моб.версия: скачано/платежей, в мес.  
2016: 8 т. / 9 т. шт.  
2019: 41 т. / 149 т. шт.

## Мобильное приложение «Система Город - Алтайский край» (для iOS, Android)



ЛК web-версия: входов/уникальных, в мес.  
2011: 11 т. / 7 т.  
2019: 220 т. / 95 т.

ЛК моб.версия: скачано/платежей, в мес.  
2016: 8 т. / 9 т. шт.  
2019: 41 т. / 149 т. шт.



## Тренды:

SaaS

→ Решение как сервис,  
ЗК (Клиент, Кадры, Компетенция), *Комплекс, Кастомизация*

Система платежей

→ Расщепление на уровне ИС, Безнал  
Моб. приложение → Один клик  
Комиссия – с А

Собираемость

→ 98%

РЦ

→ РИЦ, РИС

Базовый функционал РЦ +

коммуникация с А,  
АСУ потребления КР, IoT  
службы УО, (претензионная служба!)

Фокус

→ Абонент

## НПР Проблемы:

Единый подход,  
Универсализация



Региональная специфика  
Гибкость, **Гибрид, альтернатива,**

КИС РЦ



ГИС, Госуслуги  
СМЭВ, ЕСИА

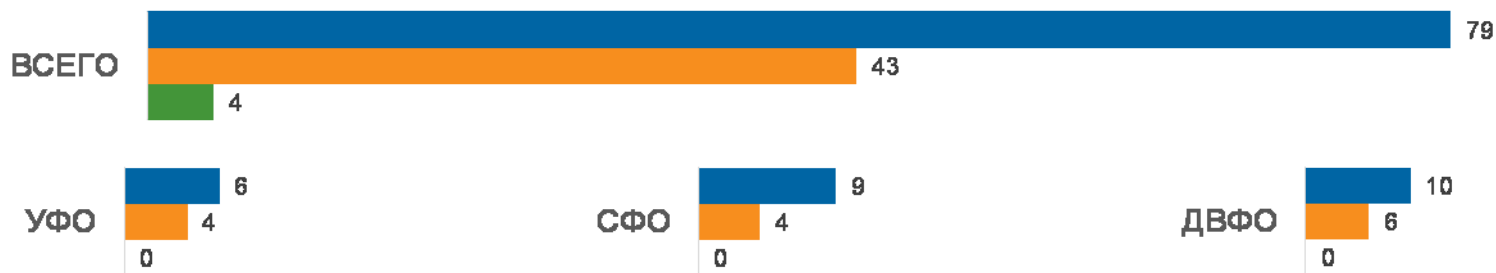
Пример решения – ГИС ЖКХ

- Отсутствие эталонных источников данных, согласованной модели информационных потоков
- Отсутствие единых стандартов и правил обмена данными
- Отсутствие нормативно-правовой базы создания и функционирования отраслевой цифровой экосистемы, в том числе на региональном уровне
- Отсутствие стандартизации требований к интеллектуальным системам учета в отношении каждого вида коммунальных ресурсов

# Состояние цифровизации ЖКХ в регионах

По данным опроса регионов Аналитического центра при Правительстве РФ

- Всего количество регионов, принявших участие в опросе
- Количество регионов, обозначивших сферу ЖКХ как приоритетную для цифровой трансформации
- Количество реализованных знаковых проектов цифровизации в ЖКХ



## 55%

регионов относят ЖКХ к приоритетным сферам для цифровой трансформации

## 4%

регионов реализуют знаковые проекты цифровизации в ЖКХ

**Интерес к цифровизации ЖКХ нивелируется отсутствием понимания**

## ЦЕЛЬ

Ускорить появление и распространение в России наиболее эффективных практик цифрового ЖКХ

- содействие развитию института ИРЦ – драйверов цифрового развития ЖКХ в регионах
- создание центра компетенций и саморегулирования деятельности ИРЦ
- формирование консолидированной позиции по вопросам развития цифровых технологий в ЖКХ
- подготовка предложений по корректировке и дополнению базы нормативного правового и технического регулирования по устранению ограничений для распространения цифровых технологий в ЖКХ
- формирование банка лучших практик деятельности РЦ – операторов цифрового ЖКХ в регионах в целях их дальнейшего тиражирования

## ВЗАИМОДЕЙСТВИЕ



***Спасибо за внимание!***